



Appartamento nobiliare in palazzo d'epoca a Montepulciano

Price: € 790,000.00

Reference Code: 7313-2

Description

Appartamento nobile in palazzo d'epoca in centro storico di circa 260 mq a Montepulciano.

Descrizione:

La proprietà in questione è ubicata in zona prestigiosa del centro storico di Montepulciano. Comprende un appartamento su un unico livello al piano 2. Accedendo dal vano scale condominiale si entra nell'ingresso connesso a un disimpegno che conduce nel salone di rappresentanza con splendidi soffitti alti oltre 4 metri completamente affrescati e una terrazza con affaccio sul corso. Tutto intorno al salone sono presenti 3 camere da letto (di cui una con cabina armadio), uno studio e un bagno con vasca. Sul lato opposto dell'appartamento salendo pochi gradini si ha un secondo salone, un secondo bagno una cucina abitabile con dispensa e camino originale con fuochi a legna oltre a una terrazza con splendido panorama e doppio accesso.

Stato e finiture:

L'appartamento nobile è in buone condizioni e presenta finiture originali di alto livello quali i pavimenti con piastrelle originali di alta qualità e in cotto. I soffitti sono affrescati o con travi a vista. Infissi originali in tutte le zone. Il riscaldamento è a radiatori alimentato dalla rete comunale del metano, approvvigionamento idrico tramite acquedotto comunale. Attualmente le utenze sono da allacciare e gli impianti risultano datati. Spese condominiali sui 25€ al mese per la luce delle scale comuni.

Potenzialità d'uso

L'immobile si presta ad essere un'ottima soluzione come prima o seconda casa per chi cerca una storica dimora in posizione comodissima in uno dei borghi più famosi della Toscana. Può risultare ottimale anche per essere inserito nel giro degli affitti turistici.

Location & Lifestyle

In posizione centralissima a Montepulciano centro storico, la proprietà risulta inserita nel contesto unico tra Valdochiana e Val d'Orcia che offre possibilità uniche a livello turistico, enogastronomico e paesaggistico, vicina ai collegamenti autostradali per Arezzo, Firenze e Roma e ai collegamenti diretti per Siena e Perugia. Ubicata a circa 18 km dall'ingresso dell'autostrada, la proprietà ha i servizi primari raggiungibili a piedi. A circa 20 minuti sono presenti altri centri turistici con servizi e bellezze da scoprire come Pienza, Monticchiello, Bagno Vignoni e San Quirico.

Rooms	Bathrooms	Square Footage	Garden/Terrace	Energy Class	Status
11	2	265 Sq. Ft.	0 Sq. Ft.	G	Discreto

Location Overview



Accessibility Highlights

SEA-LAKE

HIGHWAY

TRANSPORT

SERVICES

PARKING

108 Km

16 Km

300 Km

0 Km

0 m

Additional Points of Interest: Aeroporti: Perugia 70 km (55'), Firenze 130 km (1h 22'), Roma 206 km (2h 10')

Città: Arezzo 54 km (51'), Siena 62 km (56'), Assisi 94 km (1h 20')

Servizi: Palestra 2km (4'), Ristoranti/Bar 100m (1'), Poste/Banca 500 m (1'), Supermercato 1 km (3'), Tennis 1 km (3'), Terme 4 km (6')

Turismo: Pienza 14 (15'), Monticchiello 9 km (12'), Cortona 31 km (30'), Bagno Vignoni 20 km (25'), Cetona 31 (37')































































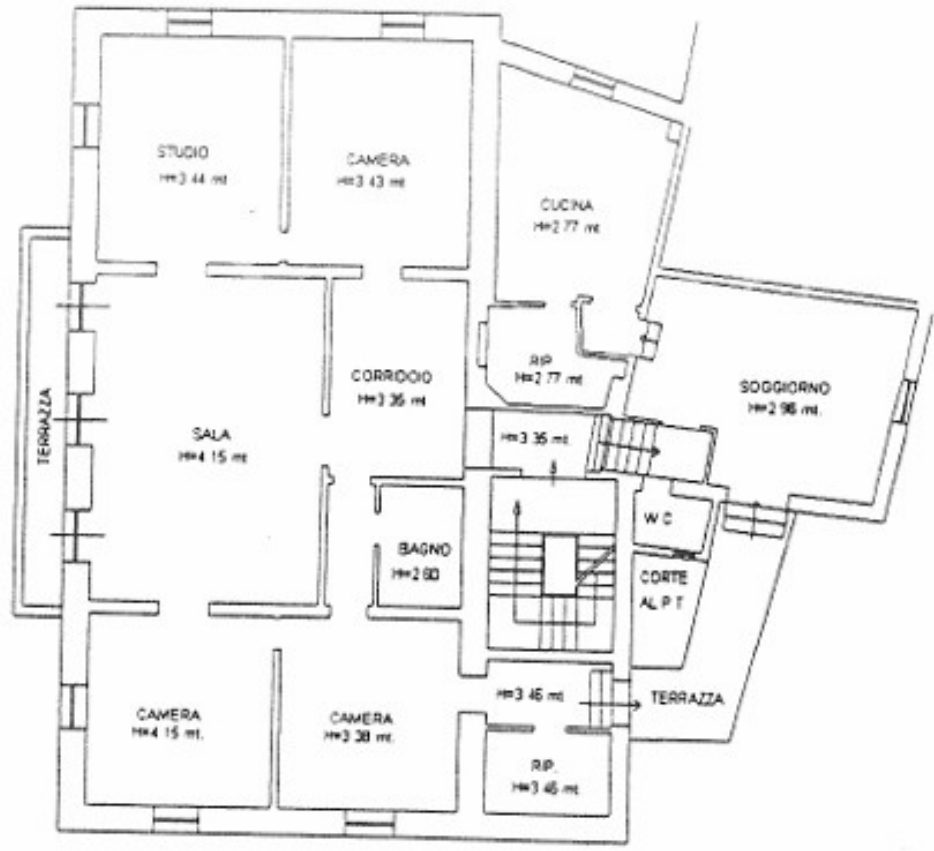








Pianta Piano Secondo



9/11



ROMA

Via di San Giacomo, 18
00187 Roma
Tel: (+39) 0693054569
info@luxuryhomes.it

FIRENZE

Via Roma, 4
50123 Firenze
Tel: (+39) 055212893
firenze@luxuryhomes.it



CETONA

Piazza G. Garibaldi, 29
53040 Cerona (SI)

PIENZA

Loc. Botteghino di Palazzo Massaini, 9
53026 Pienza (SI)

MONTEPULCIANO

Via di Gracciano del Corso, 6
53045 Montepulciano (SI)

GROSSETO

Via A. Bertani, 16
58100 Grosseto

