



## Attico a Firenze con vista

Price: € 2,690,000.00

Reference Code: 10935

## Description

Attico di Lusso con Vista Panoramica a Firenze vicino al Piazzale Michelangelo.

### Descrizione

Esclusivo attico di lusso, situato a pochi minuti dal centro di Firenze, nella rinomata zona di Piazzale Michelangelo. L'immobile si estende su una superficie interna di 270 mq, con spazi ampi e luminosi che offrono una perfetta combinazione tra eleganza, comfort e modernità. A completare la proprietà, un ascensore privato che garantisce accesso diretto e maggiore privacy. Inclusi nella proprietà anche un garage e una cantina per un totale di 58 mq, che offrono ulteriore spazio e comodità.

### Spazi esterni

L'attico vanta magnifiche terrazze per un totale di 100 mq, che offrono una vista panoramica mozzafiato sulla città e sulle colline circostanti. La terrazza principale è ideale per godere di momenti di relax all'aperto, mentre una jacuzzi aggiunge un tocco esclusivo, offrendo il massimo del comfort e della tranquillità. Ogni angolo degli spazi esterni è pensato per regalare esperienze uniche in un ambiente privato e di lusso.

### Stato e finiture

L'immobile è stato completamente ristrutturato con finiture di altissimo livello, rispecchiando un concetto di design moderno e sofisticato. Ogni ambiente è arredato con cura, utilizzando pezzi di arredo contemporanei e di tendenza. La cucina, funzionale e moderna, è perfetta per chi ama cucinare e intrattenere, mentre il salone ampio e raffinato crea un'atmosfera di classe. La qualità dei materiali e l'attenzione ai dettagli fanno di questa residenza una vera e propria opera d'arte abitativa.

### Potenzialità d'uso

Questo attico offre un'elevata potenzialità come investimento, grazie alla sua posizione esclusiva e alle finiture di pregio. È la scelta ideale per chi desidera vivere nel cuore di Firenze, ma può anche rappresentare un'opportunità di investimento in una zona ad alta richiesta, con un valore destinato a crescere nel tempo.

### Location

Situato in una delle zone più prestigiose di Firenze, nei pressi del celebre Piazzale Michelangelo, questo attico offre una posizione unica per godere della città e dei suoi tesori. La zona è tranquilla e residenziale, ma allo stesso tempo facilmente accessibile ai principali punti di interesse, monumenti e servizi. Firenze, culla del Rinascimento, è una città che incanta con la sua storia, architettura senza tempo e un'atmosfera che fonde cultura, arte e bellezza. Vivere qui significa essere immersi in un ambiente esclusivo, dove ogni angolo racconta una storia di tradizione e innovazione.

Rooms

Bathrooms

Square Footage

Garden/Terrace

Energy Class

Status

9

3

270 Sq. Ft.

0 Sq. Ft.

A

Ristrutturato

## Location Overview



## Accessibility Highlights

### SEA-LAKE

90 Km

### HIGHWAY

5 Km

### TRANSPORT

3 Km

### SERVICES

400 Km

### PARKING

1 m

Additional Points of Interest: Aeroporto di Firenze 12 km (0'20); Aeroporto di Pisa 80 km (1'00); Aeroporto di Bologna 103 km (1'15); Aeroporto di Roma 305 km (3'00); Aeroporto di Milano 353 km (3'45); Montecatini Terme 50 km (0'43); San Gimignano 51 km (0'50); Siena 70 km (1'00); Pisa 83 Km (1'10); Forte dei Marmi 110 km (1'20); San Marino 240 km (3'00); Ufficio Postale 1Km (0'05); Banca/bancomat 500m (0'02); Ristorante toscano 100m (0'02); Scuola primaria 2km (0'08); Supermercato 500m (0'02); Circolo del golf 12 km (0'18); Duomo 3 km (0'30); Chiesa Santa Maria Novella 2 Km (0'18); Ponte Vecchio 1 km (0'15); Chiesa Santa Croce 3 km (0'25); Piazzale Michelangelo 2 km (0'10).

















































































































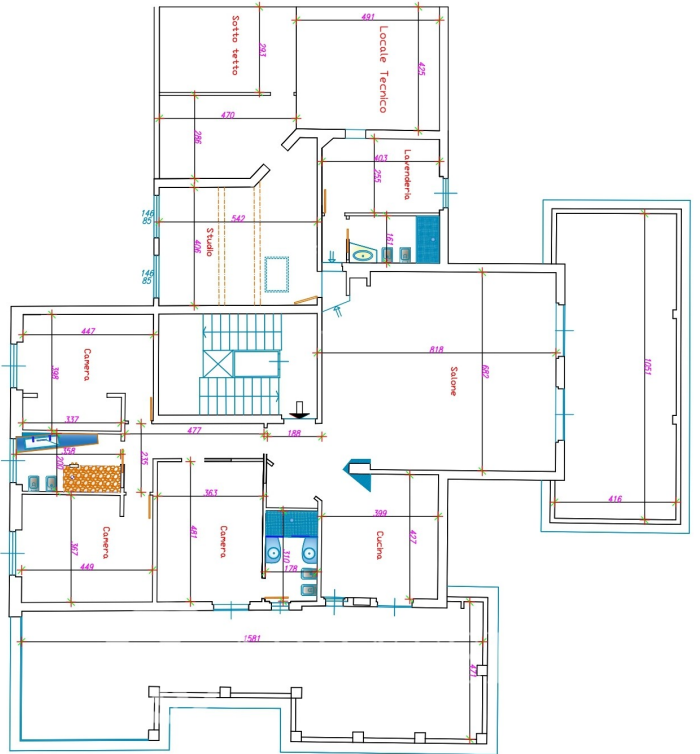




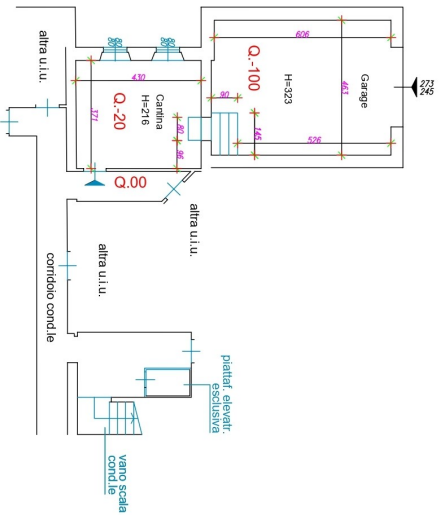




Stato di Progetto 3



Stato di Progetto piano seminterrato





### ROMA

Via di San Giacomo, 18  
00187 Roma  
Tel: (+39) 0693054569  
info@luxuryhomes.it

### FIRENZE

Via Roma, 4  
50123 Firenze  
Tel: (+39) 055212893  
firenze@luxuryhomes.it

### CETONA

Piazza G. Garibaldi, 29  
53040 Cerona (SI)

### PIENZA

Loc. Botteghino di Palazzo Massaini, 9  
53026 Pienza (SI)

### MONTEPULCIANO

Via di Gracciano del Corso, 6  
53045 Montepulciano (SI)

### GROSSETO

Via A. Bertani, 16  
58100 Grosseto

