



# Penthouse de prestige avec vue panoramique sur Florence

Price: € 3,200,000.00

Reference Code: 11305

## Description

Penthouse de prestige avec spa, salle de sport et terrasse panoramique avec vue sur la cathédrale de Florence

### Description de l'appartement

Au cœur de Florence, à quelques pas du Duomo, se trouve ce penthouse exclusif, entièrement rénové, qui offre une vue imprenable sur la ville, avec le majestueux dôme de Brunelleschi au premier plan. L'appartement de 265 m<sup>2</sup> se trouve sur deux niveaux, au troisième et dernier étage d'un élégant bâtiment historique. Récemment rénové par un prestigieux cabinet d'architectes florentin, le penthouse dispose d'intérieurs finement meublés, d'un spa, d'un espace de remise en forme et d'une terrasse panoramique de 13 m<sup>2</sup>. Sa situation centrale, associée à des équipements luxueux, fait de cette résidence une œuvre d'art unique, idéale pour ceux qui recherchent l'élégance et le raffinement.

### Espaces extérieurs

La terrasse de 13 mètres carrés est l'un des espaces les plus exclusifs de la propriété, offrant une vue spectaculaire sur le dôme de Brunelleschi et les toits de Florence. Équipée de canapés, d'un coin bar et d'un évier, c'est l'endroit idéal pour profiter du coucher de soleil ou d'un cocktail sous les étoiles.

### État et finitions

L'appartement a été rénové avec un grand souci du détail. Les éléments d'origine, tels que les plafonds en briques et les poutres en bois, ont été conservés et intégrés à des finitions modernes remarquables. Les escaliers en acier, les couleurs vives et les éclairages spectaculaires créent un contraste fascinant entre l'ancien et le contemporain. L'intérieur combine un style vintage des années 1950 avec des accents pop et un mobilier sur mesure, créant ainsi une ambiance élégante et dynamique. L'étage supérieur abrite un espace spa avec jacuzzi, sauna et douches, ainsi qu'une salle de sport entièrement équipée.

### Utilisation potentielle

Cette résidence représente la fusion parfaite de l'histoire, du luxe et de la modernité. Elle est idéale en tant que résidence exclusive, mais pourrait également représenter une opportunité d'investissement sûre pour une entreprise d'hébergement de haut niveau, grâce à sa situation centrale et au confort qu'elle offre.

### L'emplacement

Situé dans le centre historique de Florence, à quelques pas du Duomo, le penthouse se trouve dans l'un des quartiers les plus prestigieux et les plus animés de la ville, entouré de monuments emblématiques tels que le Campanile di Giotto, le Palazzo Vecchio et les Uffizi. Le quartier propose des boutiques de luxe, des restaurants gastronomiques et des cafés historiques, ce qui fait de cette propriété le point de départ idéal pour découvrir le charme cosmopolite de Florence.

Rooms

Bathrooms

Square Footage

Garden/Terrace

Energy Class

Status

10

7

265 Sq. Ft.

0 Sq. Ft.

D

Ottimo -  
Ristrutturato

## Location Overview



## Accessibility Highlights

**SEA-LAKE**

**HIGHWAY**

**TRANSPORT**

**SERVICES**

**PARKING**

**94 Km**

**8 Km**

**600 Km**

**200 Km**

**40 m**

Additional Points of Interest: Piazza del Duomo 230 m (0'03)

Stazione di Firenze Santa Maria Novella 1 km (0'12)

Aeroporto di Firenze 10 km (0'25)

Ristorante 200 m (0'03)































































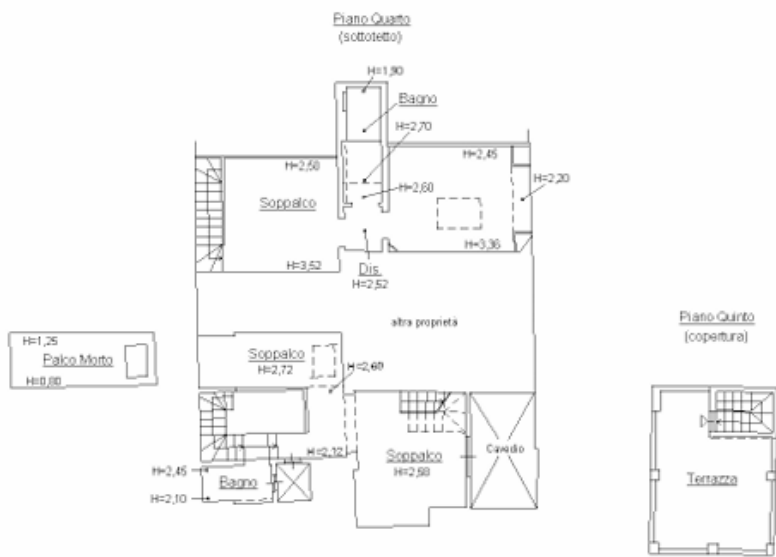
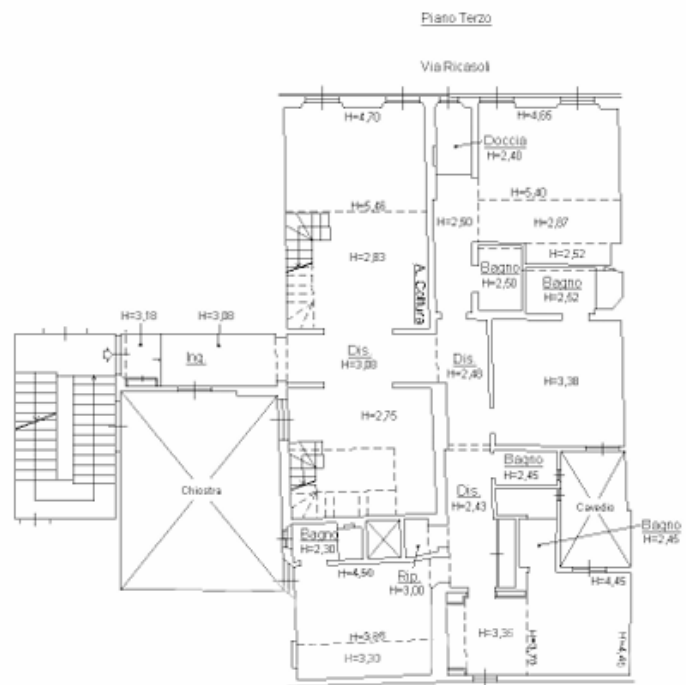














## ROMA

Via di San Giacomo, 18  
00187 Roma  
Tel: (+39) 0693054569  
info@luxuryhomes.it

## FIRENZE

Via Roma, 4  
50123 Firenze  
Tel: (+39) 055212893  
firenze@luxuryhomes.it



## CETONA

Piazza G. Garibaldi, 29  
53040 Cerona (SI)

## PIENZA

Loc. Botteghino di Palazzo Massaini, 9  
53026 Pienza (SI)

## MONTEPULCIANO

Via di Gracciano del Corso, 6  
53045 Montepulciano (SI)

## GROSSETO

Via A. Bertani, 16  
58100 Grosseto

