



Ferme avec une vue unique sur le Val d'Orcia

Price: € 3,000,000.00

Reference Code: 3936

Description

Entourée de verdure et surplombant le Val d'Orcia, patrimoine de l'Unesco, belle propriété composée de deux fermes d'une superficie totale d'environ 500 m², en grande partie rénovée, aujourd'hui utilisée comme structure d'hébergement touristique, avec piscine, 7 hectares de terrain et une magnifique vue panoramique.

Description de la propriété

Au rez-de-chaussée, il y a un grand salon avec une cheminée et une belle fenêtre cintrée, tandis qu'un arc en briques d'origine mène à la nouvelle et spacieuse cuisine, avec un accès direct à l'extérieur et, quelques marches plus bas, il y a un accès aux anciennes écuries, maintenant la zone de vie, avec une cheminée en pierre, créée pour les moments de détente, et une salle de bains de service. De chaque fenêtre, on peut admirer un paysage magnifique, comme dans un tableau, et les pièces sont non seulement très lumineuses, mais aussi confortables et spacieuses. À l'étage, il y a une partie de la ferme qui n'est pas terminée, où il ne reste que les installations à faire, et où l'on peut obtenir deux chambres supplémentaires, deux salles de bains et une autre pièce, actuellement conçue comme une buanderie. Dans cette zone se trouve également une autre chambre avec accès indépendant et salle de bain. Au premier étage, auquel on accède à la fois de l'intérieur, par un bel escalier en colimaçon en fer, et de l'extérieur, par un escalier en pierre d'origine, se trouvent deux chambres et une salle de bains. La deuxième maison s'ouvre sur le salon, une grande cheminée d'origine, une kitchenette et trois chambres avec une salle de bains. Cette unité est beaucoup plus rustique et authentique, tout en conservant le goût du style toscan typique. Ici aussi, les pièces sont lumineuses et offrent des vues à couper le souffle depuis les fenêtres. Une belle piscine, entièrement clôturée, permet de profiter d'un espace vert privé enchanteur, ainsi que de vues magnifiques. Le chauffage est au GPL et une citerne d'eau est présente en plus de la citerne communale.

Etat et équipement

La rénovation a été effectuée conformément aux lois parasismiques, il y a deux fosses Imhoff, une pour chaque propriété.

Espaces extérieurs

Le terrain de la propriété a une superficie d'environ 7 ha, avec environ 500 m² d'olivieraie. En plus de la piscine, la propriété est complétée par un très beau bûcher en pierre, parfait comme remise ou peut-être pour créer un jardin d'hiver.

Possibilités d'utilisation

Parfait comme lieu d'hébergement de grand charme, idéal aussi comme résidence personnelle de prestige.

Situation

Sarteano (SI) est un petit village étrusque qui jouit d'une tranquillité totale, situé dans la basse province de Sienne à moins de 10 km de Cetona et de Chiusi. Les sites d'intérêt tels que Città della Pieve, San Casciano dei Bagni et Chianciano Terme se trouvent dans un rayon de 20 km. Les aéroports de Rome et de Florence se trouvent respectivement à 180 et 130 kilomètres. Vous trouverez ici la paix et la beauté des paysages typiques de cette région.

Rooms	Bathrooms	Square Footage	Garden/Terrace	Energy Class	Status
16	3	500 Sq. Ft.	70000 Sq. Ft.	G	Ottimo - Ristrutturato

Location Overview



Accessibility Highlights

SEA-LAKE

HIGHWAY

TRANSPORT

SERVICES

PARKING

150 Km

20 Km

25 Km

8 Km

10 m

Additional Points of Interest: Montepulciano-15 km
Pienza-20 km
San Casciano-20 km
Aeroporto Roma Fiumicino-150 km
Aeroporto Firenze-170 km
Castiglion Del Lago-40 km













































































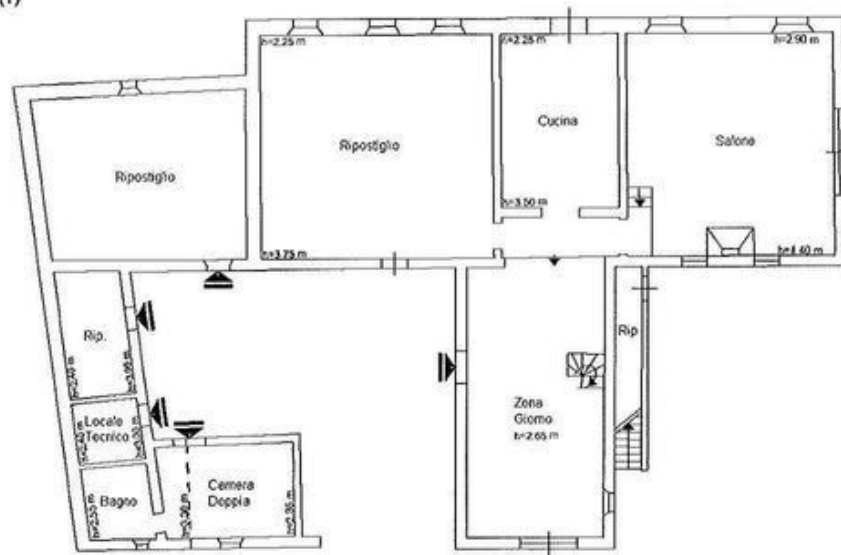




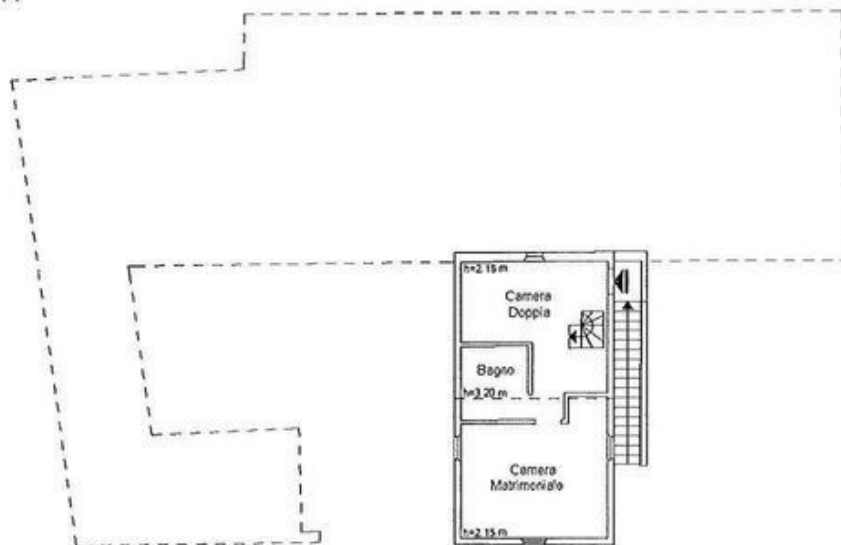




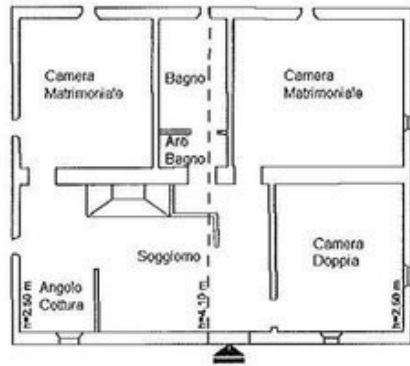
Piano Terra (T)



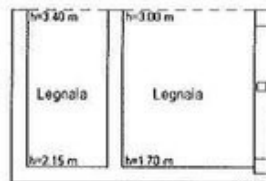
Piano Primo (1)



Piano Terra (T)



Piano Terra (T)





ROMA

Via di San Giacomo, 18
00187 Roma
Tel: (+39) 0693054569
info@luxuryhomes.it

FIRENZE

Via Roma, 4
50123 Firenze
Tel: (+39) 055212893
firenze@luxuryhomes.it



CETONA

Piazza G. Garibaldi, 29
53040 Cerona (SI)

PIENZA

Loc. Botteghino di Palazzo Massaini, 9
53026 Pienza (SI)

MONTEPULCIANO

Via di Gracciano del Corso, 6
53045 Montepulciano (SI)

GROSSETO

Via A. Bertani, 16
58100 Grosseto

