



Villa historique à proximité immédiate de Florence

Price: € 2,100,000.00

Reference Code: 3514

Description

La villa historique dans le Chianti florentin avec la partie manoir en bon état et où il y a encore la petite chapelle privée. Cette résidence et la zone de service adjacente avec les caves et les orciaies, immergées dans les vignobles de Sangiovese, dans le lieu mondialement connu, symbole de la Toscane, représenté par les villas, les cottages, les vignobles, les oliveraies et les cyprès - un véritable tableau bucolique.

Description de la villa

La villa, datant des années 1400, se dresse au milieu du parc et, une fois la porte d'entrée franchie, se révèle dans toute sa beauté. Entourée par le jardin, elle se présente avec la disposition typique des villas florentines. L'entrée donne sur le patio caractéristique non couvert avec les bâtiments qui l'entourent, à droite la petite chapelle encore consacrée et au bout du patio l'orciaia. Au fond du patio se trouve l'entrée d'une aile de la villa, au rez-de-chaussée un petit appartement pour les personnes de service comprenant la cuisine, une chambre et la salle de bain. L'escalier en pierre mène au premier étage où se trouve un grand salon, tandis que le couloir sépare les chambres, 3 doubles et la salle de bains.

L'escalier en pierre du patio mène à une terrasse couverte caractéristique qui, à travers trois portes vitrées, mène à cette autre aile de la villa, un couloir mène à droite au hall avec une cheminée caractéristique encore en fonction, tandis qu'à droite se trouve la grande cuisine avec le salon attenant, trois chambres et deux salles de bains.

État et finitions

La villa est en assez bon état, même si le temps a laissé des traces dans certaines parties de la maison, tandis que la structure est généralement en bon état. Les anciennes cheminées en pierre, les plafonds à caissons en bois et les sols en terre cuite typiquement toscans sont d'une grande valeur.

Espaces extérieurs

Le terrain appartenant à la villa est d'environ 24 hectares, dont environ 8 sont plantés de vignes enregistrées dans le registre du Chianti Classico, dans une partie du terrain il y a une oliveraie, tandis que la partie du terrain la plus proche de la villa est conservée comme un jardin, dans une partie duquel une piscine pourrait être construite.

Possibilités d'utilisation

La villa convient à une famille qui souhaite vivre à la campagne mais à proximité de la ville, dans une zone calme mais non isolée. Une autre solution pourrait être le développement de la villa en tant que ferme/agri-tourisme, en louant les chambres à des hôtes et en continuant l'activité agricole.

L'emplacement

À proximité de Florence, dans la région florentine du Chianti, connue pour ses vignobles et ses oliveraies. Une position dominante pour ceux qui veulent faire l'expérience de la nature tout en étant proches des grandes villes comme Florence et Sienna, que l'on peut atteindre en une demi-heure de voiture. Un lieu apprécié des touristes du monde entier pour les excursions dans les vignobles et les petites exploitations agricoles.

Rooms

Bathrooms

Square Footage

Garden/Terrace

Energy Class

Status

30

4

700 Sq. Ft.

240000 Sq. Ft.

G

Buono

Location Overview



Accessibility Highlights

SEA-LAKE

HIGHWAY

TRANSPORT

SERVICES

PARKING

85 Km

14 Km

24 Km

1,5 Km

m

Additional Points of Interest: Aeroporto di Firenze - 30km; Aeroporto di Pisa - 82km; Aeroporto di Bologna - 118km; Aeroporto di Roma - 316km; Aeroporto di Milano - 368km

Firenze - 26km; Siena - 51km; Montecatini Terme - 52km; Forte dei Marmi - 103km; Abetone - 104km

Poste - 2,5km; Bancomat - 2,6km; Supermercato - 3,8km; SPA - 4km; Montelupo Golf Club - 15km;







































































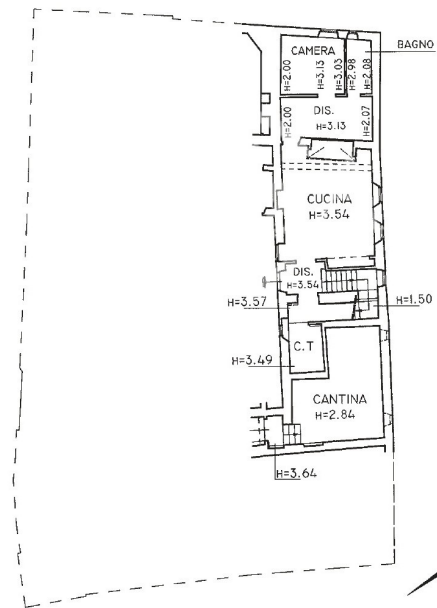








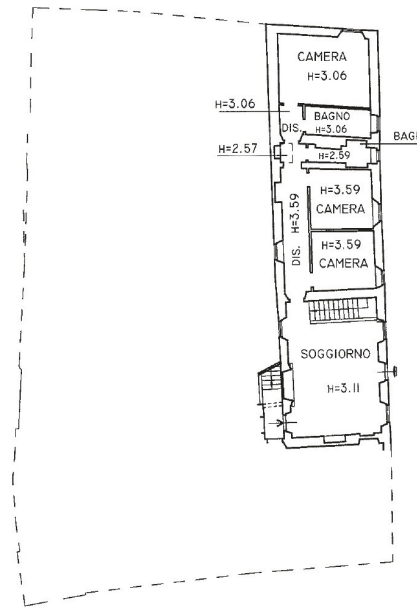
PIANO TERRA



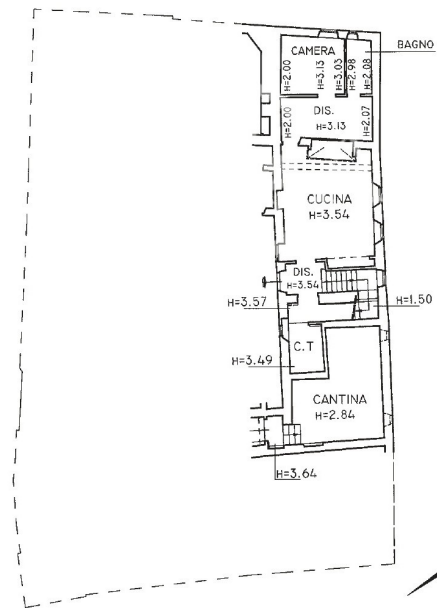
PIANO PRIMO

P.LLA 348

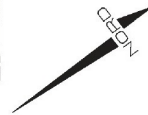
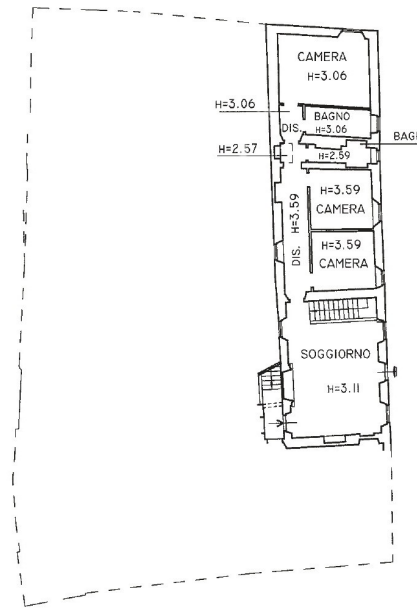
P.LLA 88



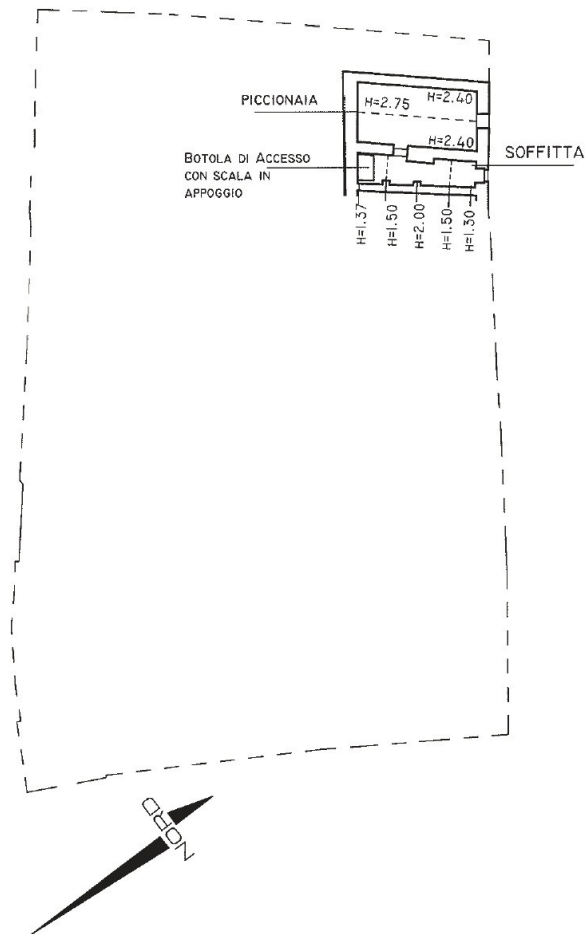
PIANO TERRA



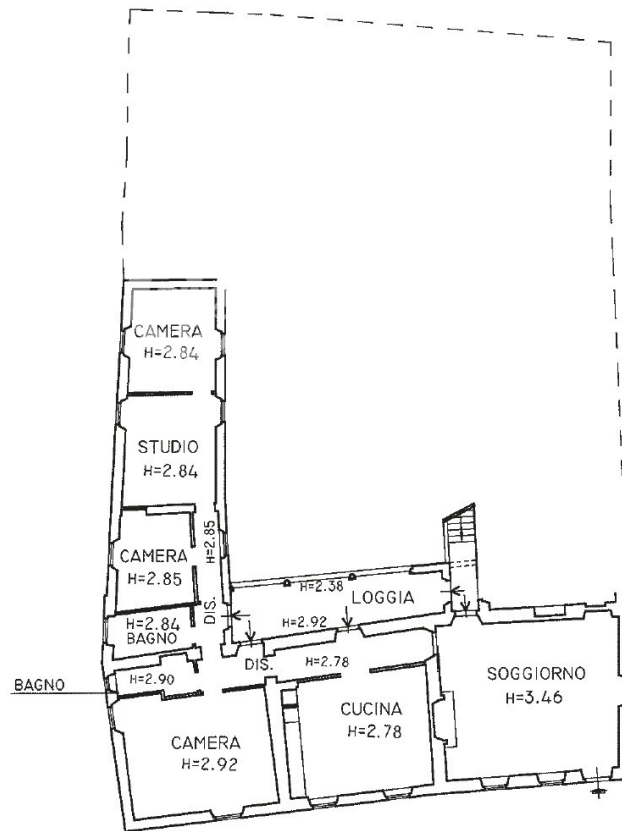
PIANO PRIMO



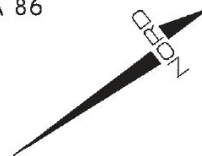
PIANO SECONDO



PIANO PRIMO



P.LLA 86





ROMA

Via di San Giacomo, 18
00187 Roma
Tel: (+39) 0693054569
info@luxuryhomes.it

FIRENZE

Via Roma, 4
50123 Firenze
Tel: (+39) 055212893
firenze@luxuryhomes.it



CETONA

Piazza G. Garibaldi, 29
53040 Cerona (SI)

PIENZA

Loc. Botteghino di Palazzo Massaini, 9
53026 Pienza (SI)

MONTEPULCIANO

Via di Gracciano del Corso, 6
53045 Montepulciano (SI)

GROSSETO

Via A. Bertani, 16
58100 Grosseto

