



Granja con una vista única sobre el Val d'Orcia

Price: € 3,000,000.00

Reference Code: 3936

Description

Rodeada de vegetación y con vistas a la Val d'Orcia, patrimonio de la Unesco, una hermosa propiedad que consta de dos casas de campo con una superficie total de aproximadamente 500 metros cuadrados, en gran parte renovado, ahora se utiliza como una instalación de alojamiento turístico, con piscina, 7 hectáreas de terreno y una maravillosa vista panorámica.

Descripción

La masía principal ofrece suelos de terracota y vigas en el techo. En la planta baja hay un gran salón con chimenea y una hermosa ventana arqueada, mientras que un arco de ladrillo original conduce a la nueva y espaciosa cocina, con acceso directo al exterior y, unos pasos más abajo, se accede a los antiguos establos, ahora zona de estar, con una chimenea de piedra, creada para momentos de relax, y un cuarto de baño de servicio. Desde todas las ventanas se puede disfrutar de un paisaje maravilloso, como en un cuadro, y las habitaciones no sólo son muy luminosas, sino también cómodas y espaciosas. También en la planta hay una parte del cortijo que queda sin terminar, donde sólo faltan por hacer las instalaciones, y se podrían conseguir dos habitaciones más, dos baños y otra habitación, actualmente destinada a lavadero. También en esta zona hay otra habitación con acceso independiente y baño. En la primera planta, a la que se accede tanto desde el interior, a través de una bonita escalera de caracol de hierro, como desde el exterior, a través de una original escalera de piedra, encontramos dos habitaciones y un baño. La segunda casa se abre con la zona de estar, una gran chimenea original, una cocina americana y tres dormitorios con un cuarto de baño. Esta unidad es mucho más rústica y auténtica, manteniendo el sabor del típico estilo toscano. Aquí también, las habitaciones son luminosas y ofrecen impresionantes vistas desde las ventanas. Una hermosa zona de piscina, toda vallada, permite disfrutar de un encantador espacio verde privado, así como de magníficas vistas. La calefacción es por GLP, mientras que hay una cisterna para el agua, además de la comunitaria.

Estado y equipamiento

La renovación se llevó a cabo de acuerdo con las leyes antisísmicas, hay dos fosas Imhoff, una para cada propiedad.

Espacios exteriores

El terreno de la propiedad es de unas 7 ha, con unos 500 m² de olivar. Además de la piscina, la propiedad se completa con una leñera, muy bonita, en piedra, perfecta como cobertizo o quizás para crear un jardín de invierno.

Usos potenciales

Perfecto como alojamiento de gran encanto, también ideal como residencia personal de prestigio.

Ubicación

Sarteano (SI) es un pequeño pueblo etrusco que goza de total tranquilidad, situado en la provincia baja de Siena a menos de 10 km de Cetona y Chiusi. Lugares de interés como Città della Pieve, San Casciano dei Bagni y Chianciano Terme se encuentran en un radio de 20Km. Los aeropuertos de Roma y Florencia están a 180 y 130 kilómetros respectivamente. Aquí encontrará la paz y la belleza del paisaje típicas de esta zona.

Accessibility Highlights

SEA-LAKE

HIGHWAY

TRANSPORT

SERVICES

PARKING

150 Km

20 Km

25 Km

8 Km

10 m

Additional Points of Interest: Montepulciano-15 km
Pienza-20 km
San Casciano-20 km
Aeroporto Roma Fiumicino-150 km
Aeroporto Firenze-170 km
Castiglion Del Lago-40 km













































































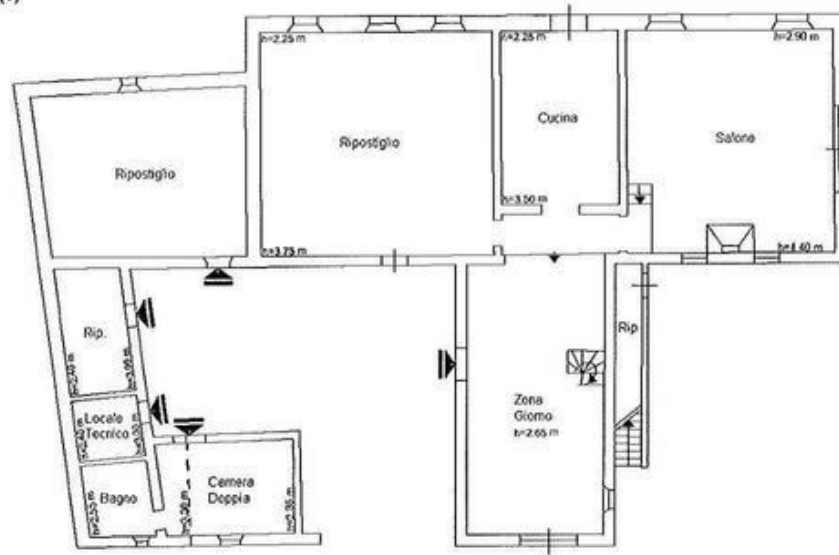




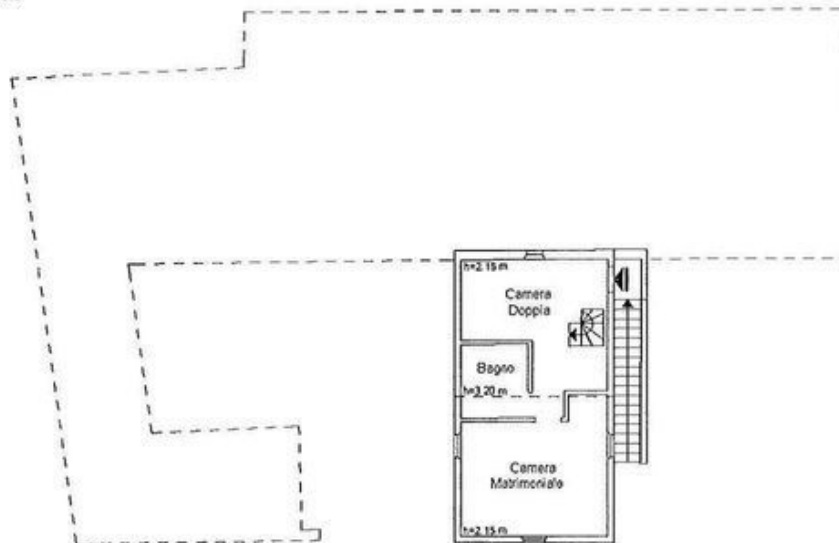




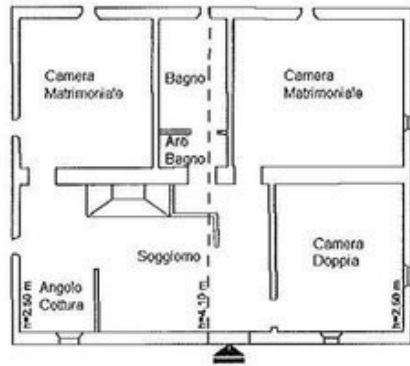
Piano Terra (T)



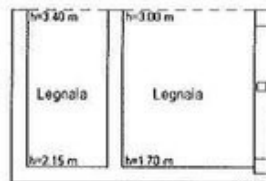
Piano Primo (1)



Piano Terra (T)



Piano Terra (T)





ROMA

Via di San Giacomo, 18
00187 Roma
Tel: (+39) 0693054569
info@luxuryhomes.it

FIRENZE

Via Roma, 4
50123 Firenze
Tel: (+39) 055212893
firenze@luxuryhomes.it



CETONA

Piazza G. Garibaldi, 29
53040 Cetona (SI)

PIENZA

Loc. Botteghino di Palazzo Massaini, 9
53026 Pienza (SI)

MONTEPULCIANO

Via di Gracciano del Corso, 6
53045 Montepulciano (SI)

GROSSETO

Via A. Bertani, 16
58100 Grosseto

