



Centros turísticos de lujo en Arezzo

Price on Application

Reference Code: 3047

Description

Espléndido complejo de más de 550m2 con piscina, parque, pista de tenis y establos en una posición dominante en Arezzo

Descripción:

La propiedad consta de una villa en 3 niveles con la última renovación en 2005 que consta de 10 habitaciones con baño, 2 de los cuales son en forma de un pequeño apartamento con cocina independiente. En la planta baja hay una entrada que conduce a un amplio y luminoso salón con ventanas panorámicas y chimenea, una cocina con taberna y comedor, recepción, baño, lavandería y sala técnica. Trasteros, almacenes y baños de servicio tanto en la villa como en la zona cercana a la piscina completan la propiedad, al igual que una terraza en parte de la azotea, extremadamente panorámica y relajante. En el sótano hay un gimnasio y zona de solarium.

Estado y acabados

La propiedad se mantiene en excelentes condiciones, las habitaciones de la zona de estar se caracterizan por un gran ventanal con vistas al jardín y acabados con suelos de mármol, mientras que para la zona de noche se ha elegido un cálido suelo de tabloncillos de madera. El aire acondicionado está presente en todas las habitaciones, y la calefacción por radiadores funciona con GLP. La villa se abastece de 3 pozos también útiles para el riego y la piscina.

Espacios exteriores

La propiedad está rodeada por un cuidado jardín con flores, plantas aromáticas, hortalizas, olivos (250 plantas) y árboles frutales, en una posición panorámica sobre una colina que domina la ciudad de Arezzo, todo completamente vallado. Una maravillosa piscina situada en el centro del jardín y una pista de tenis completan el complejo con gran armonía. También hay una zona de barbacoa con horno de leña, una cochera, un cenador con jacuzzi y establos para caballos. El terreno total es de más de 1,8 hectáreas.

Posibilidades de uso

La villa se presta perfectamente al mantenimiento del alojamiento en la forma que prefiera el comprador. También se puede acondicionar para crear una espléndida residencia privada en una posición cómoda y panorámica.

Ubicación y estilo de vida

La Villa se encuentra a pocos kilómetros del centro de Arezzo, la ciudad ofrece innumerables obras de arte y museos. A 30 km al sur se encuentra Cortona. Hacia el norte se encuentra el valle del Casentino, rico en iglesias románicas e imponentes castillos rodeados de bosques de robles y castaños. Los aeropuertos más cercanos, Florencia y Bolonia, están a 75 km y 180 km respectivamente. En la ciudad de Arezzo se encuentran la estación de ferrocarril y el peaje de la autopista A1, mientras que a pocos minutos de la propiedad se pueden encontrar útiles servicios cotidianos.

Rooms

Bathrooms

Square Footage

Garden/Terrace

Energy Class

Status

26

10

574 Sq. Ft.

18200 Sq. Ft.

G

Buono

Location Overview



Accessibility Highlights

SEA-LAKE

HIGHWAY

TRANSPORT

SERVICES

PARKING

150 Km

10 Km

2 Km

2 Km

0 m

Additional Points of Interest: Aeroporti: Firenze 92 km (1h), Perugia 93 km (1h 10'), Roma 245 km (2h 30')

Città: Arezzo centro 6 km (10'), Siena 65 km (1h), Assisi 110 km (1h 30')

Servizi: Palestra 5 km (10'), Ristoranti/Bar 800 m (2'), Poste/Banca 4 km (6'), Supermercato 4 km (6'), Tennis 7 km (10'), Terme 43 km (40')

Turismo: Anghiari 30 km (30'), Cortona 27 km (35'), Castiglion Fiorentino 17 km (22'), Monte San Savino 19 km (21')





























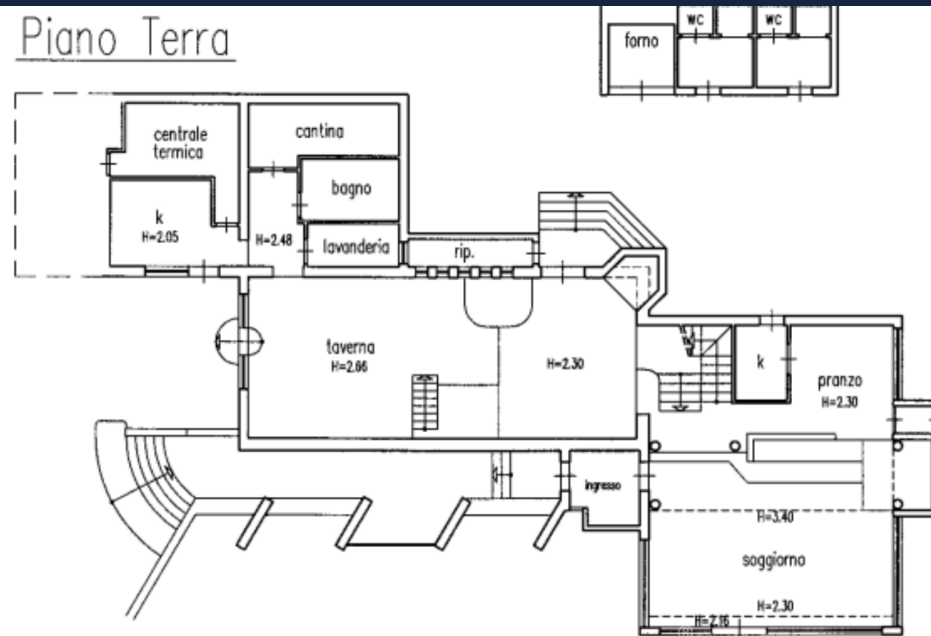




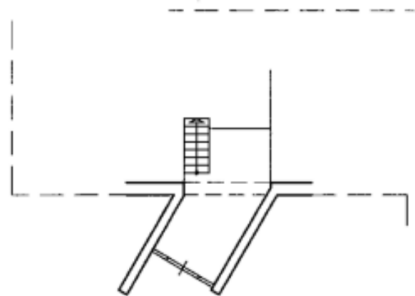




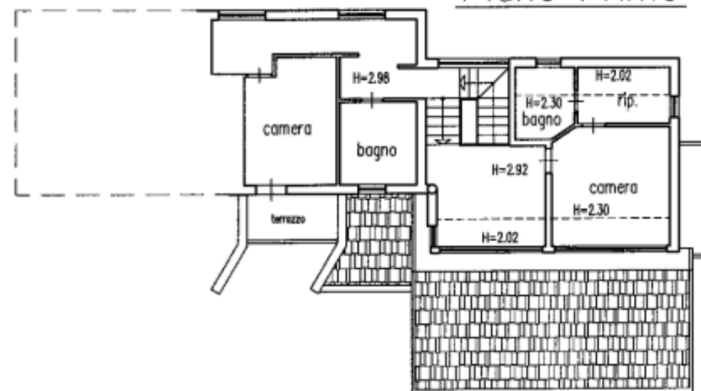
Piano Terra

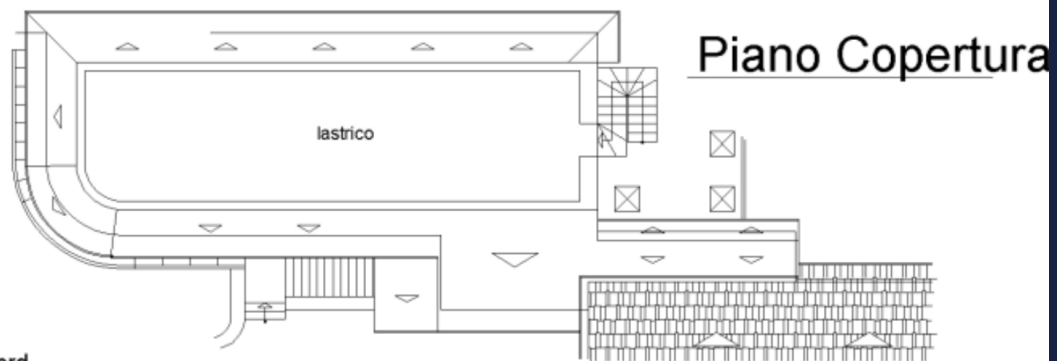
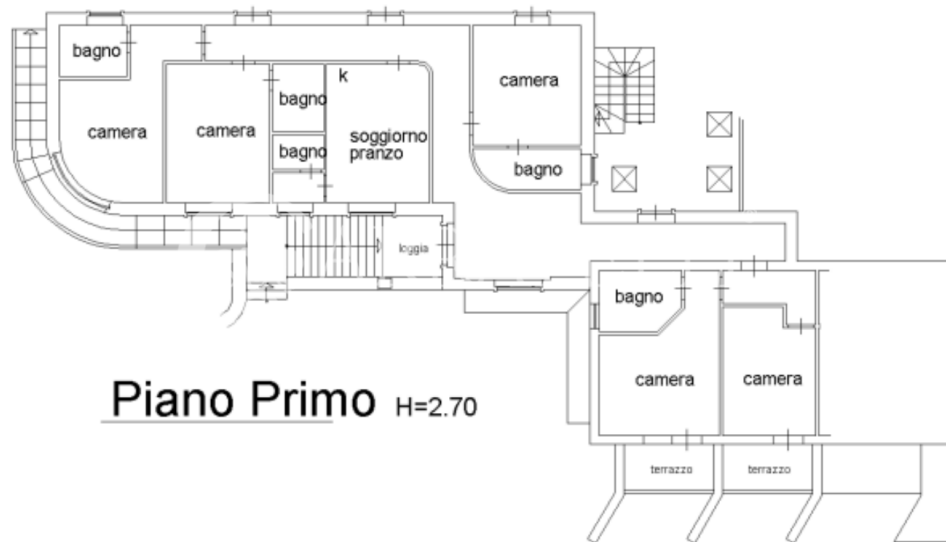


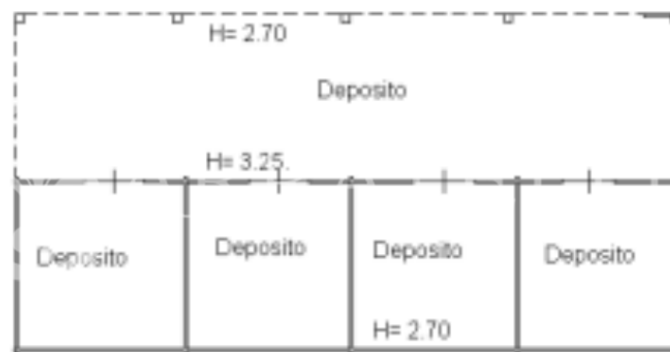
Piano Interrato



Piano Primo







Piano Terra



ROMA

Via di San Giacomo, 18
00187 Roma
Tel: (+39) 0693054569
info@luxuryhomes.it

FIRENZE

Via Roma, 4
50123 Firenze
Tel: (+39) 055212893
firenze@luxuryhomes.it



CETONA

Piazza G. Garibaldi, 29
53040 Cerona (SI)

PIENZA

Loc. Botteghino di Palazzo Massaini, 9
53026 Pienza (SI)

MONTEPULCIANO

Via di Gracciano del Corso, 6
53045 Montepulciano (SI)

GROSSETO

Via A. Bertani, 16
58100 Grosseto

