



Bauernhof mit einzigartiger Aussicht auf das Val d'Orcia

Price: € 3,000,000.00

Reference Code: 3936

Description

Umgeben von Grün und mit Blick auf das Val d'Orcia, ein Unesco-Kulturerbe, ein schönes Anwesen, bestehend aus zwei Bauernhäusern mit einer Gesamtfläche von ca. 500 Quadratmetern, weitgehend renoviert, jetzt als touristische Unterkunft genutzt, mit Schwimmbad, 7 Hektar Land und einem herrlichen Panoramablick.

Beschreibung

Im Erdgeschoss befindet sich ein großes Wohnzimmer mit Kamin und einem schönen Rundbogenfenster, während ein originaler Backsteinbogen in die neue, geräumige Küche mit direktem Zugang nach draußen führt, und ein paar Stufen weiter gelangt man in die alten Stallungen, die jetzt als Wohnbereich dienen, mit einem Steinkamin, der zum Entspannen einlädt, und einem Badezimmer. Von jedem Fenster aus kann man eine wunderbare Landschaft wie auf einem Gemälde genießen, und die Zimmer sind nicht nur sehr hell, sondern auch komfortabel und geräumig. Auf dieser Etage befindet sich auch ein Teil des Bauernhauses, der noch nicht fertiggestellt ist und in dem nur noch die Installationen vorgenommen werden müssen, so dass zwei weitere Zimmer, zwei Bäder und ein weiterer Raum, der derzeit als Waschküche genutzt wird, entstehen könnten. In diesem Bereich befindet sich auch ein weiteres Zimmer mit eigenem Zugang und Bad. Im ersten Stock, den man sowohl von innen über eine schöne Wendeltreppe aus Eisen als auch von außen über eine originelle Steintreppe erreicht, befinden sich zwei Schlafzimmer und ein Badezimmer. Das zweite Haus öffnet sich mit dem Wohnbereich, einem großen originalen Kamin, einer Kochnische und drei Schlafzimmern mit einem Badezimmer. Diese Einheit ist viel rustikaler und authentischer und bewahrt den Geschmack des typisch toskanischen Stils. Auch hier sind die Räume hell und bieten einen atemberaubenden Blick aus den Fenstern. Ein wunderschöner, eingezäunter Poolbereich ermöglicht es Ihnen, eine bezaubernde private Grünfläche und eine herrliche Aussicht zu genießen. Geheizt wird mit Flüssiggas, und es gibt eine Zisterne für das Wasser, zusätzlich zu der gemeinschaftlichen Zisterne.

Zustand und Ausstattung

Die Renovierung wurde in Übereinstimmung mit den Erdbebengesetzen durchgeführt, es gibt zwei Imhoff-Gruben, eine für jede Immobilie.

Außenanlagen

Das Grundstück des Anwesens ist ca. 7 ha groß, mit einem ca. 500 qm großen Olivenhain. Neben dem Pool wird das Grundstück durch einen sehr schönen Holzschuppen aus Stein vervollständigt, der sich perfekt als Schuppen oder vielleicht für einen Wintergarten eignet.

Mögliche Nutzungen

Perfekt als Beherbergungsbetrieb mit viel Charme, aber auch ideal als repräsentativer persönlicher Wohnsitz.

Standort

Sarteano (SI) ist ein kleines etruskisches Dorf, das in der unteren Provinz von Siena weniger als 10 km von Cetona und Chiusi entfernt liegt und absolute Ruhe genießt. Sehenswürdigkeiten wie Città della Pieve, San Casciano dei Bagni und Chianciano Terme befinden sich in einem Umkreis von 20 km. Die Flughäfen von Rom und Florenz sind 180 bzw. 130 Kilometer entfernt. Hier finden Sie die Ruhe und die Schönheit der für diese Gegend typischen Landschaft.

Rooms	Bathrooms	Square Footage	Garden/Terrace	Energy Class	Status
16	3	500 Sq. Ft.	70000 Sq. Ft.	G	Ottimo - Ristrutturato

Location Overview



Accessibility Highlights

SEA-LAKE

HIGHWAY

TRANSPORT

SERVICES

PARKING

150 Km

20 Km

25 Km

8 Km

10 m

Additional Points of Interest: Montepulciano-15 km
Pienza-20 km
San Casciano-20 km
Aeroporto Roma Fiumicino-150 km
Aeroporto Firenze-170 km
Castiglion Del Lago-40 km













































































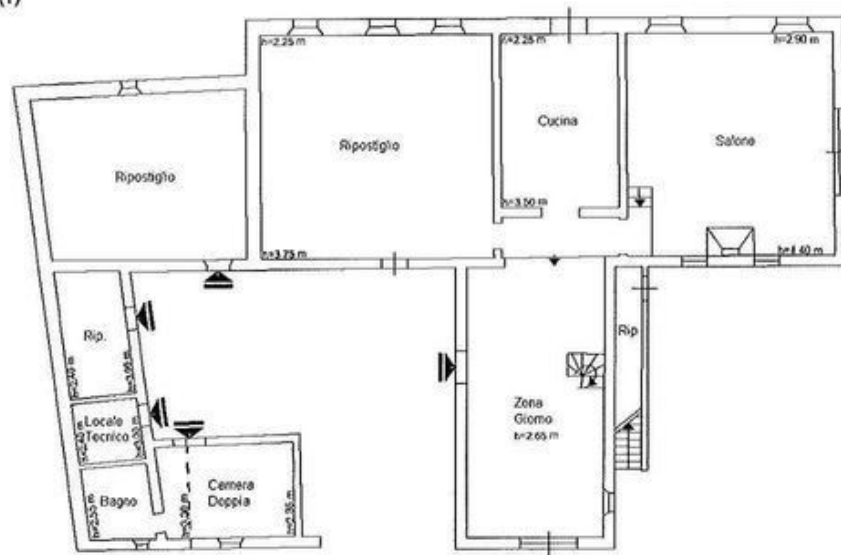




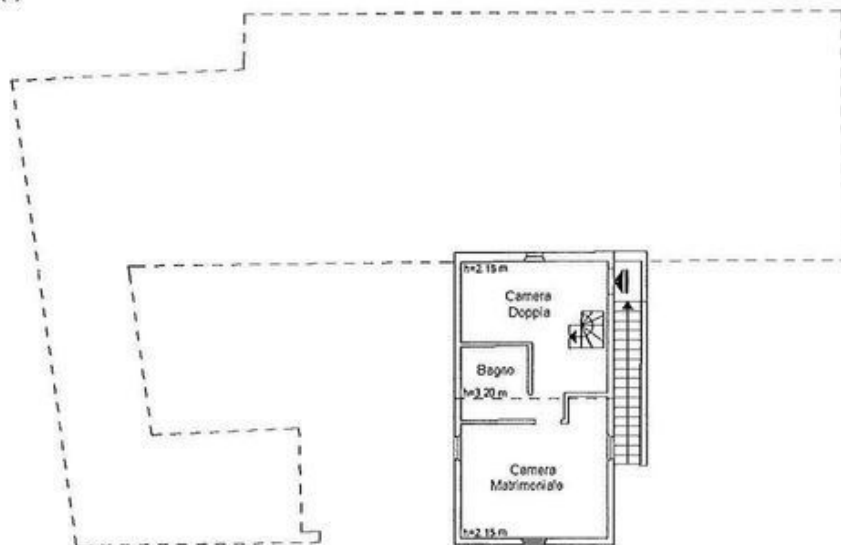




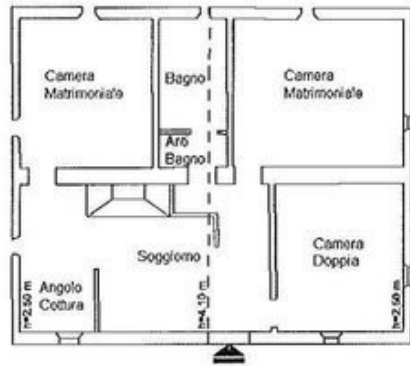
Piano Terra (T)



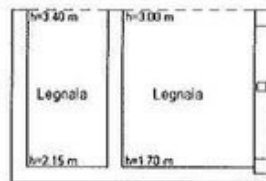
Piano Primo (1)



Piano Terra (T)



Piano Terra (T)





ROMA

Via di San Giacomo, 18
00187 Roma
Tel: (+39) 0693054569
info@luxuryhomes.it

FIRENZE

Via Roma, 4
50123 Firenze
Tel: (+39) 055212893
firenze@luxuryhomes.it



CETONA

Piazza G. Garibaldi, 29
53040 Cerona (SI)

PIENZA

Loc. Botteghino di Palazzo Massaini, 9
53026 Pienza (SI)

MONTEPULCIANO

Via di Gracciano del Corso, 6
53045 Montepulciano (SI)

GROSSETO

Via A. Bertani, 16
58100 Grosseto

